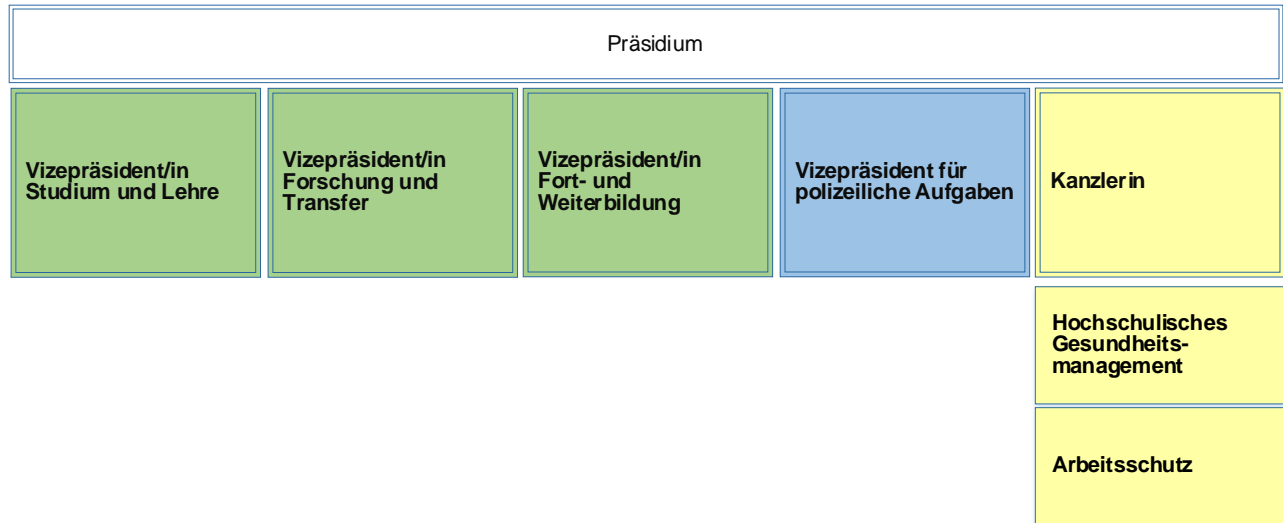


- Präsidialbüro
- P 1 Hochschulentwicklung, Hochschul-
gremien / Internationale Kontakte
- P 2 Presse- und Öffentlichkeitsarbeit
- P 3 Strategisches Qualitätsmanagement
- P 4 Controlling
- P 5 Interne Revision
- P 6 Personalberatung
- P 7 Koordination Polizeiaufgaben

Präsident (kommissarisch)



- Personalrat
- Gleichstellungsbeauftragte (komm.)
- Schwerbehindertenvertretung
- Datenschutzbeauftragter
- Informationssicherheitsbeauftragter

Schönbergstraße 100
 65199 Wiesbaden
 Telefon: 0611/ 3256-0
 Telefax: 0611/ 3256-1099
 E-Mail: mail@hoems.hessen.de

Fachbereichsrat Polizei

**Fachbereich Polizei
Dekanat**
 Dekan (kommissarisch)
 Prodekan/in
 Studiendekan/in
 Campusdekan/in
 Gießen
 Kassel
 Mühheim
 Wiesbaden
 Dekanatsverwaltung
 Leitung
 FB P HSG 1
 Grundsatzangelegenheiten
 FB P HSG 2
 Prüfungsamt
 FB P HSG 3
 Hochschuldidaktischer Dienst
 FB P HSG 4
 Qualitätsmanagement
 FB P HSG 5
 Ausbildungsleitung

Campus
 Campusleitungen
 Gießen
 Kassel
 Mühheim
 Wiesbaden
 Campusverwaltungen/-bibliotheken
 Gießen, Verwaltungsleitung
 Kassel, Verwaltungsleitung
 Mühheim, Verwaltungsleitung
 Wiesbaden, Verwaltungsleitung

Fachbereichsrat Verwaltung

**Fachbereich Verwaltung
Dekanat**
 Dekanin (kommissarisch)
 Prodekan/in
 Studiendekan/in
 Campusdekan/in
 Gießen
 Kassel
 Mühheim
 Wiesbaden
 Dekanatsverwaltung
 Leitung
 FB V HSG 1
 Grundsatzangelegenheiten
 FB V HSG 2
 Prüfungsamt
 FB V HSG 3
 Hochschuldidaktischer Dienst
 FB V HSG 4
 Qualitätsmanagement

Zentrum für Fort- und
Weiterbildung

**ZFW HSG 1
Übergreifende Fortbildung**
 SG 11 Zentrale Fortbildung Hessen
 SG 12 Fortbildung Studium und Lehre

**ZFW HSG 2
Fachfortbildung Polizei**
 SG 21 Zentrale Koordinierungsstelle
 Fachfortbildung Polizei
 SG 22 Einsatz- und Führungsqualifizierung
 SG 23 Kriminalitätsbekämpfung
 SG 24 Verkehrssicherheit und Mobilität
 SG 25 Spezialeinheiten, OPE, OET
 SG 26 Einsatztraining
 SG 27 Fahrtraining

Zentrum für
polizeipsychologische Dienste
und Services

**ZPD HSG 1
Koordination Einsatz, Dienste
und Services**

**ZPD HSG 2
Einsatzunterstützung**
 SG 21 Verhaltensanalyse
 SG 22 Kommunikation und Krisenmanagement

**ZPD HSG 3
Organisationsunterstützung**
 SG 31 Führungsunterstützung
 SG 32 Fürsorge
 SG 33 Gesundheit

Zentrum für
Nachwuchsmanagement und
die Einstellung der Polizeian-
wärterinnen und -anwärter

**ZfN HSG 1
Nachwuchsgewinnung**

**ZfN HSG 2
Eignungsauswahlzentrum**

**ZfN HSG 3
Prüfstelle**

**ZfN HSG 4
Anwärtermanagement**

Zentrale Verwaltung
Kanzlerin

**ZV HSG 1
Justizariat**
 SG 11 Allg. Rechtsangelegenheiten
 SG 12 Disziplinarwesen

**ZV HSG 2
Finanzwesen**
 SG 21 Finanzen
 SG 22 Beschaffung
 SG 23 Produkthaushalt und Berichtswesen

**ZV HSG 3
Personal und
Studierendensekretariat**
 SG 31 Personal Grundsatz und Lehre
 SG 32 Personal Beamte
 SG 33 Personal Tarif
 SG 34 Studierendensekretariat und
 Lehrbeauftragtenmanagement
 SG 35 Personalentwicklung

**ZV HSG 4
Zentrale Dienste**
 SG 41 Facilitymanagement
 SG 42 Fahrzeugmanagement
 SG 43 Raumschießanlagen, Einsatztrainings-
 stätten, Waffen und Gerät
 SG 44 Küche und Wäschekammer

**ZV HSG 5
Informations- und
Kommunikationstechnik**
 SG 51 Server, Netze und Hochschul-
 anwendungen
 SG 52 Endgeräte und Services

Institut für Forschung und Transfer

Sportinstitut